

Ensemble ancêtres :



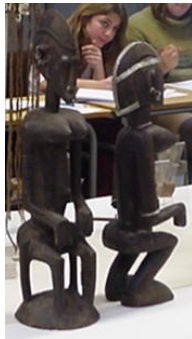
– Reliquaire *byeri*, fang : 2002.0.223

Le reliquaire s'inscrit dans le culte familial rendu aux ancêtres en pays fang. Même si les notions de dieu créateur et de premier ancêtre mythique apparaissent dans la cosmogonie fang, ce sont aux ancêtres – reconnus puissants et influents par le groupe – que l'on rend un culte pour leur demander aide et protection. Le reliquaire, support matériel de ce culte, conserve les reliques de ces illustres défunts.

Chaque relique, le crâne le plus souvent – symbolise la force de l'individu dont il est issu. Des crânes de femmes illustres (très fécondes par exemple), des crânes d'animaux – gorille, panthère, antilope – (en lien avec les pratiques de chasse) peuvent trouver place dans la boîte reliquaire. Le nombre de crânes signe l'ancienneté du lignage et la puissance du groupe – jusqu'à vingt crânes pour les grands « chefs ». Les reliques peuvent être divisées – un fragment suffit – afin de permettre la constitution d'un nouveau reliquaire qui accompagne la fondation d'un nouveau lignage. La statue ou la tête sculptée évoque l'ancêtre fondateur du reliquaire. Elle a, a priori, un rôle mineur en regard de la puissance attribuée aux crânes.

Le *byeri* fang – qui désignerait à la fois l'objet et le culte – est consulté avant toute action importante, individuelle ou collective de la vie familiale : chasse, pêche, voyage, choix d'un terrain de plantation ou d'implantation d'un village, mariage, guerre, etc. Le chef de famille – ancêtre « vivant » – est l'officiant. Les participants sont les hommes initiés de la famille. Le culte est interdit aux femmes et aux enfants. Le gardien du reliquaire est un homme du groupe reconnu pour sa sagesse.

Lors de chaque manifestation rituelle, les statues ou les têtes sont enduites d'huile de palme, les crânes sont sortis des boîtes et « nourris » du sang de sacrifices (poule ou cabri) ou de nourritures préparées.



– Statuette féminine *dege*, dogon : 2002.0.274

Représentation d'un ancêtre féminin assis sur un siège.

– Statuette féminine *dege*, dogon : 2002.0.275

Représentation d'un ancêtre féminin assis sur un siège.